

処理フロー



硬質廃プラスチック



一次破碎



軟質廃プラスチック 硬質廃プラスチック

硬質・軟質を混合して一次破碎へ
投入します



一次破碎

粗破碎をおこないます




研磨粉 鉄粉



磁力選別

金具、ビス等金属を
取り除きます



混合

含水率を整えるため乾粉と
含水粉を混合します



ホッパーへ投入します



二次破碎

40mm 以下に
破碎します





圧縮固化

プラスチックと鉄粉を混合しながら押し出します



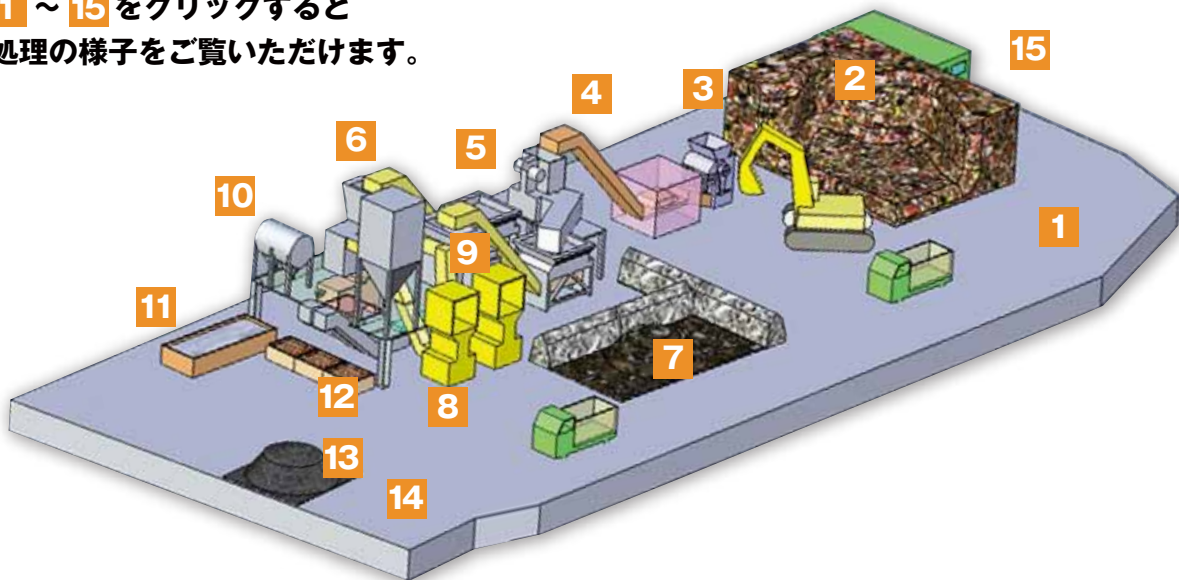
冷却

約1時間水冷し外気温程度まで冷やします



出荷

1 ~ 15 をクリックすると
処理の様子をご覧いただけます。



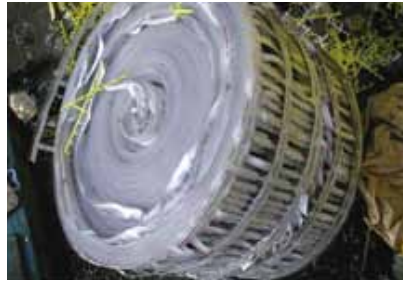
- | | | | |
|----------------|---------------|-----------------|-----------------|
| 1 入荷 | 5 二次破碎 | 9 鉄粉搬送 | 13 成形品積込 |
| 2 廃プラ受入 | 6 搬送 | 10 成形品抽出 | 14 成形品出荷 |
| 3 廃プラ投入 | 7 鉄粉混合 | 11 成形品冷却 | 15 品質管理 |
| 4 搬送 | 8 鉄粉投入 | 12 成形品計量 | |

IPB 向け取扱商品

軟質プラスチック



軟質ビニール類



打ち抜きロール



プラダン



不織布



廃容器類



PPバンド

硬質プラスチック



成形クズ



通箱



樹脂ダンゴ

金属付廃プラスチックフロー（協力会社へ委託）




金属付きプラスチック



圧縮

新断プレスの中に
金属付プラスチックを
閉じ込めます



製品



出荷

その他



汚泥排液（廃油アルカリ等）
協力会社へ委託



混練・混合・油水分離・中和 等



再生・助燃材・路盤材 等